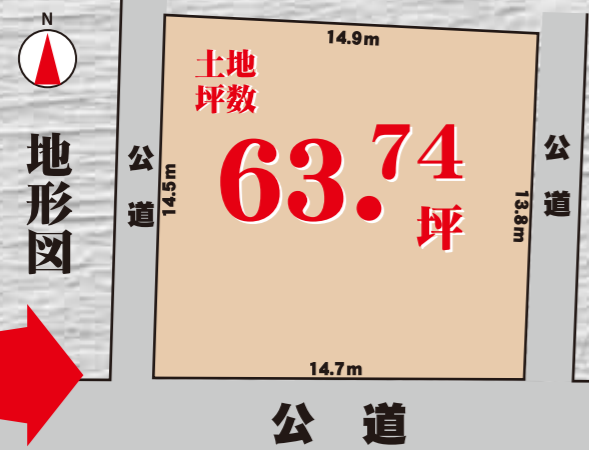


上之の土地で無添加住宅を建てよう!

新発売!
建築条件付
売地
熊谷市上之

都市ガス
水道メーター
設置済!!

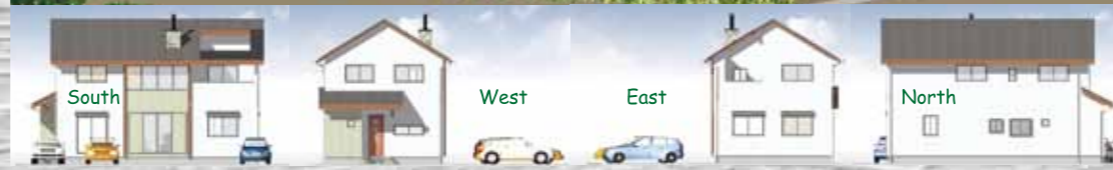
土地価格1,100万円



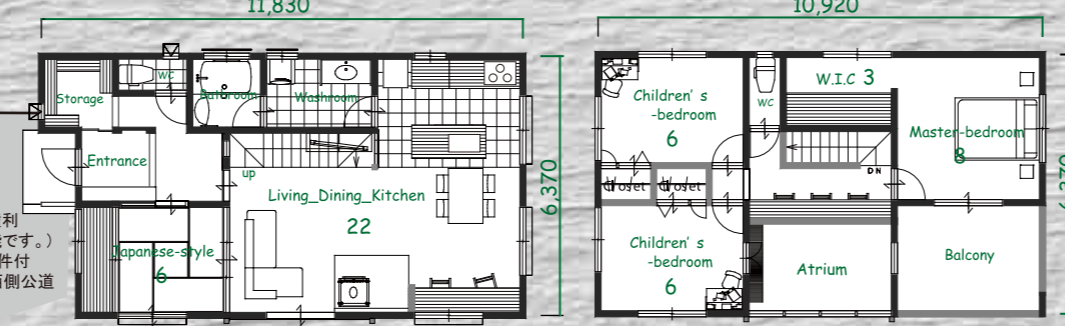
- 物件概要□
- 所在地/熊谷市上之3094-1 ●交通/JR高崎線熊谷駅2560m(徒歩32分・車8分) ●土地権利/所有権 ●地目/宅地 ●都市計画/市街化調整区域(適合証明取得により専用住宅の建築は可能です。)
 - 用途地域/無指定 ●建ぺい率/60% ●容積率/200% ●現況/更地 ●販売条件/建築条件付
 - 設備/都市ガス・合併浄化槽・東京電力・公営水道 ●接道状況/南側市道16m・東側公道1.8m・西側公道1.8m ●取引態様/売主



家族が、笑顔で暮らしたい! そんな願いを叶えたい!



1 F 71.22㎡ / 2 F 51.34㎡ / 吹抜 8.28㎡ / 延床面積 122.56㎡ / 工事面積 130.84㎡



上記プランを建築した場合 土地建物合計3,300万円

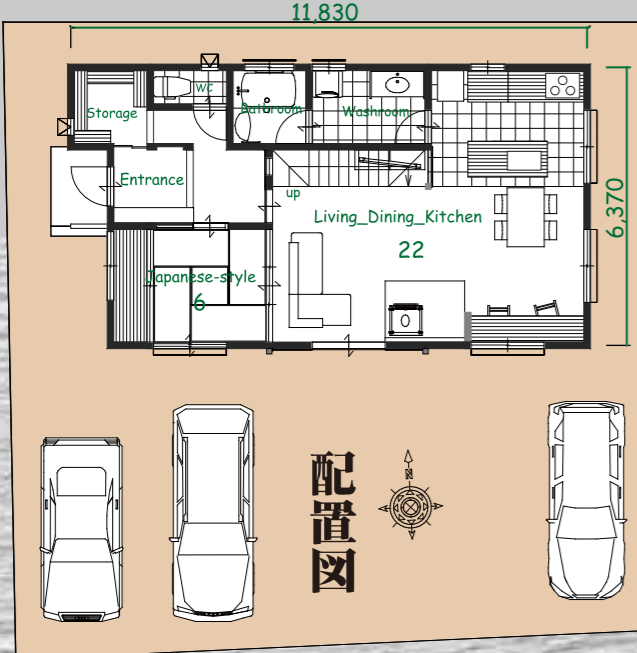
Natu-eの天然素材仕様の場合。薪ストーブ付!

Special specification 特別仕様

- 屋根/石屋根(玄昌石クールーフ) ●玄関ドア/無添加住宅オリジナル無垢ドア
- 外壁/オリジナル漆喰&コーラルストーン(天然石) ●床/無垢板(パイン材)+磁器質タイル
- 内壁/オリジナル漆喰&ジェラシックウッドストーン ●天井/オリジナル漆喰+竹アジロ
- 建具/無垢米のり材 ●暖房器具/薪ストーブ

施工面積 130.84㎡ 39.58坪
4LDK+Atrium+WIC 2階建

建物合計(税込) 2,200万円



選べる三つの商品!

30~60坪の商品別価格帯(万円単位)

無添加住宅 S-Type

体に良くないものは使わない。このポリシーのもと完成させた無添加住宅のシックハウス症候群対応推奨仕様です。無添加住宅の共通仕様に加えて天然素材を極力使用し、人体に有害な化学物質を少なくしたシックハウス症候群の方でも快適に住むことのできる仕様となっております。もちろん健康な方にも自信を持っておすすめできる推奨商品です。

無添加住宅 Natu-e

『無添加住宅でつくりたいが予算的に負担が多い』との理由で、断念される子育て世代の方も少なくありません。アレルギーや喘息などに悩まされている子育て世代の皆様こそ、子育て中にかかる負担を減らして、(=economyで)天然素材に囲まれた室内で笑顔に(=egao(^^))に経年美化を楽しみながら永く住む。(=ecologyに)そんな3つの願いを叶える無添加住宅Natu-e(ナチュイー)。こどもたちに家を選ぶことはできないからこそ、人の生活にとって一番大切な『綺麗な空気』を子供たちの為にも手に入れてください!

無添加住宅 eco-labo

エコラボは3.5プランの中から選べる企画型無添加住宅です!! スタイリッシュなデザインをそでなんといっても、35プラン全て1,780万円ワンプライス!それだけで、無添加住宅の本質である健康で長持ちするコンセプトはしっかりと取り入れられています。Natu-e(ナチュイー)同様、子育て世代にかかる負担を減らして健康に永く住める商品です。



まずは実際の無添加住宅を見学しよう!

Plus サカエプラス

お問い合わせ 048-523-6511

〒360-0032 所在地/埼玉県熊谷市銀座3丁目8番5号 TEL/048-523-6511 WEB/http://www.mutenka-s.jp/

建設許可/埼玉県(般-23)第61195号 無添加住宅正規代理店 (株)住宅保証機構 住宅完成保証制度及び住宅完成保証制度代替履行業者登録/第二種登録21029282号